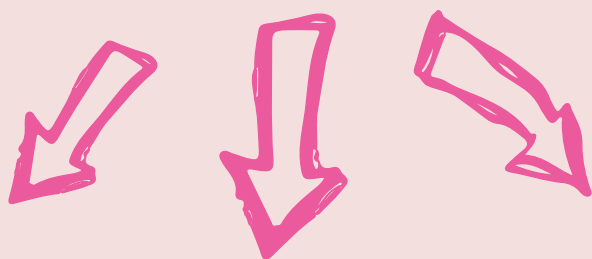


różowa  
skrzyneczka

jak działa  
**RÓŻOWA  
SKRZYNECZKA?**



## WALCZYMY Z WYKLUCZENIEM MENSTRUACYJNYM

Podpaski to prawo, nie luksus. Naszym celem jest walka z wykluczeniem menstruacyjnym oraz zapewnienie szerokiego dostępu do bezpłatnych podpasek, tamponów w przestrzeni publicznej. Wymyśliłyśmy więc różowe skrzyneczki, o które dbamy razem ze społecznościami lokalnymi.

## DLACZEGO DZIAŁAMY?

4% Polek nie ma pieniędzy na zakup środków higienicznych. To blisko 500 000 osób. Z trudnościami spowodowanymi niedostępnością podpasek w instytucjach publicznych spotyka się jednak każda z nas – w szkołach, uczelniach, urzędach czy bibliotekach. 21% nastolatków musiało wyjść ze szkoły ze względu na ich brak, 10% z powodu ograniczonego dostępu do podpasek w ogóle nie wyszło z domu.

## RÓŻOWE SKRZYNECZKI Z PRODUKTAMI MENSTRUACYJNYMI

O każdą skrzyneczkę dbamy we współpracy ze społecznością lokalną. Pomagają one w szkołach, bursach, internatach, ośrodkach pomocy społecznej, ośrodkach kryzysowych, kinach, teatrach, bibliotekach.

## MAPA MIEJSC PRZYJAZNYCH OSOBOM MENSTRUUJĄCYM

Każde miejsce z różową skrzyneczką umieszczamy na mapie. Pozostajemy w stałym kontakcie, po to, by każda skrzynka była zaopiekowana i mogła robić dobro.

## EDUKACJA

Edukujemy i wspieramy. Tworzymy cykl filmów edukacyjnych MenstrUIka. Prowadzimy serię webinarów "Różnie o miesiączce".

## SĄ Z NAMI M.IN.:

- organizacje pomocowe (Fundacja Akceptacja, Fundacja Daj Herbatę, Mobilny Punkt Poradnictwa, Fundacja Dajemy Dzieciom Siłę, Centrum Praw Kobiet),
- gminy i powiaty (np. Kraków, Legnica, Strzelin, Śrem, Wrocław, Olsztyn, Krotoszyn, powiat trzebnicki, powiat bocheński),
- szkoły i placówki edukacyjne w aglomeracjach, małych miasteczkach i wsiach,
- uczelnie wyższe (ASP w Łodzi, UMK w Toruniu, Uniwersytet Wrocławski),
- miejsca kultury (np. Nowy Teatr, Teatr Polski, Kino Nowe Horyzonty, Centrum Kultury Zamek),
- muzea i galerie (np. Muzeum Historii Żydów Polskich, Muzeum Krakowa, Europejskie Centrum Solidarności, Galeria Labirynt),
- centra aktywności lokalnej.

## SĄ DWIE DROGI POZYSKANIA RÓŻOWEJ SKRZYNECZKI

Jako grupa pomocowa skrzyneczki z zebranych przez nas środków kierujemy głównie do miejsc pomocowych, gdzie przebywają osoby wykluczone i potrzebujące. Takie miejsca wspomagamy też stałymi dostawami produktów menstruacyjnych. Podpaski ślemy również m.in. do domów dziecka, burs, internatów i szkół w małych miejscowościach. Dlatego mocno zachęcamy osoby, instytucje, jednostki samorządu terytorialnego do sfinansowania skrzynek w ramach budżetów własnych. Różowe skrzyneczki robi na potrzeby akcji polski producent, firma Supron 3. My jako fundacja nie czerpiemy z tego tytułu żadnych korzyści finansowych. Skontaktuj się z nami, aby poznać szczegóły: [rozowaskrzyneczka@gmail.com](mailto:rozowaskrzyneczka@gmail.com)

## KTO OPIEKUJE SIĘ SKRZYNECZKĄ?

Większością skrzynek opiekuje się lokalna społeczność, np. społeczność szkolna (Rada Rodziców, Samorząd Uczniowski, kadra pedagogiczna, uczniowie). Część skrzynek biorą pod opiekę instytucje, w których skrzyneczki się znajdują. Dopełnianie punktów w produkty menstruacyjne oraz stały nadzór nad ich stanem pełnią właśnie te miejsca. Jesteśmy im wszystkim za to bardzo wdzięczne. Razem robimy bardziej przyjazny świat. Dzięki takiemu działaniu skrzyneczki są zawsze pełne i służą osobom potrzebującym.

**Dziękujemy!**

## ODEZWIJ SIĘ DO NAS!

 [facebook.com/rozowaskrzyneczka](https://facebook.com/rozowaskrzyneczka)

 [rozowaskrzyneczka.pl](https://rozowaskrzyneczka.pl)

 [instagram.com/rozowaskrzyneczka](https://instagram.com/rozowaskrzyneczka)

 [rozowaskrzyneczka@gmail.com](mailto:rozowaskrzyneczka@gmail.com)

## ILE KOSZTUJE UZUPEŁNIANIE SKRZYNECZKI?

SZKOŁY:

Szacujemy, że średnie zużycie to 5 podpasek miesięcznie na jedną dziewczynkę. Przy 100 miesiączkujących osobach koszt uzupełniania skrzynki wyniesie około 100 złotych miesięcznie.

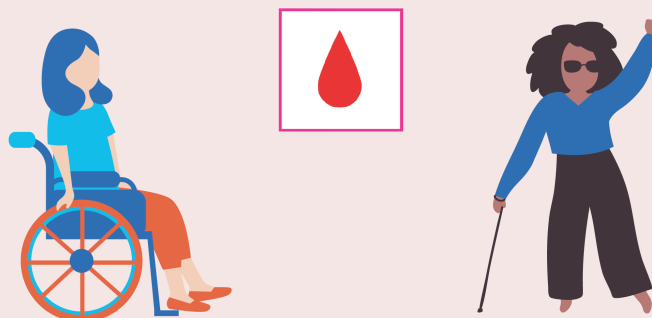
## JAK WSPOMAGAMY UZUPEŁNIANIE SKRZYNEK?

Współorganizujemy zbiórki rzeczowe produktów menstruacyjnych w szkołach, instytucjach kultury, siedzibach organizacji pozarządowych.

Do miejsc, w których są trudności z uzupełnianiem skrzynek wysyłamy zapasy produktów menstruacyjnych.

↓ to jest dla nas WAŻNE: ↓

## Zadbaj o dostępność swojej Różowej Skrzyneczki



Umieść skrzyneczkę na takiej wysokości, by była ona dostępna dla osób z niepełnosprawnościami.

Powieś ją w możliwie wolnej przestrzeni - niech dostęp do skrzyneczki będzie swobodny.

W miarę możliwości zaznacz obecność różowej skrzyneczki na drzwiach miejsca, w którym się ona znajduje. Możesz np. przykleić informacyjną naklejkę lub plakat.

**Szkoły:** ustal wspólnie z koordynatorem/ką dostępności najlepsze miejsce dla skrzyneczki.